



ソーラー電源車 SE2.4-18

2,400W (200W×12枚) で8,400Wh/日^{*}を発電可能な太陽光パネルと
蓄電池18,432Wh (3,072Wh×6台) を1tトラックの荷台に収め
車両の進入が可能であれば何処でもすぐに大容量電源のデリバリー&利用が可能!
(^{*}発電時間を1日3.5時間として算出)



大容量電源を何処にでも気軽に持ち出すことができ
すぐに給電が始まります。電気を使いながら
搭載している太陽光パネルから同時に充電も行え
足りない電力は夜間に商用電源からの充電で補うことも可能。



GX株式会社

gx1975.co.jp/solar

製品仕様

本体

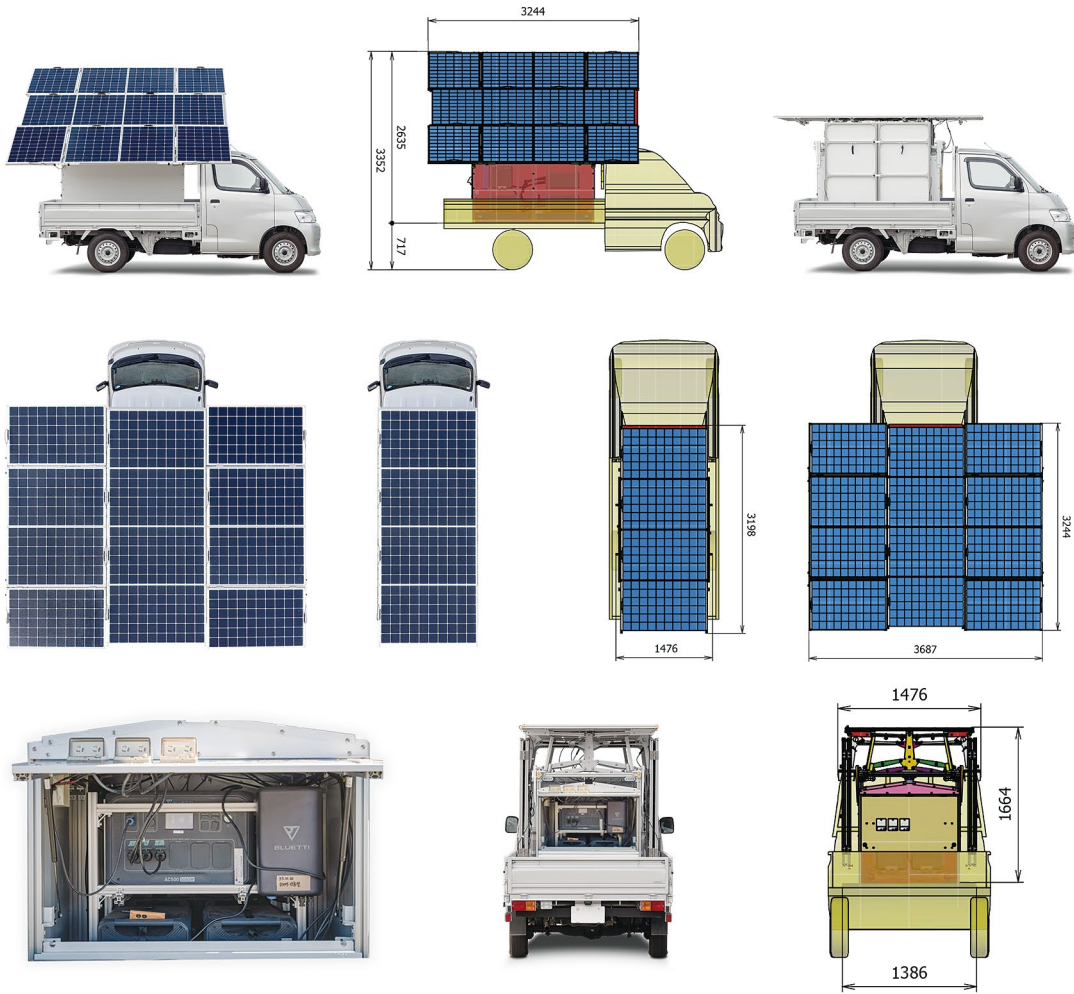
重量 : 705kg (車両重量除く)

収納時 : 幅1,480mm×奥行3,200mm×高さ1,640mm

使用時 : 幅3,800mm×奥行3,200mm×高さ2,620mm (パネル角度25° 設定時)

太陽光パネル : 2,400W (200W×12枚) で8,400Wh/日発電

外部ポート : 100Vコンセント 3BOX 6口 (1BOX×2口 1,500W/BOX 内部ポート使用で最大出力5,000W)



蓄電池 Bluetti 社製AC500+B300S×6台 LiFePO4 (リン酸鉄リチウムイオン電池)

蓄電池容量 18,432Wh (3,072Wh×6台)

定額出力 最大5,000W (サージ10,000W)

充放電温度 -20°C~40°C

PV入力 最大3,000W VOC12~150VDC 15A

AC入力 最大5,000W

AC出力 100V×30A L5-30R×1個

100V×30A TT-30R×1個

100V×50A NEMA14-50

DC出力 USB- Cタイプ 2個

USB- Aタイプ 2個

ワイヤレス充電器 2個